

Arizona SL

Produktbeschreibung nach EN 1307

Specification according to EN 1307

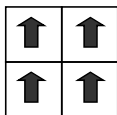
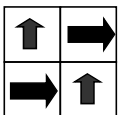
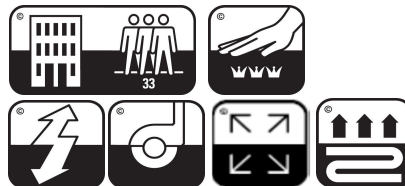
Art der Herstellung Type of manufacture	ISO 2424		Tufted 1/10"
Musterung Aspect	ISO 2424		Melange Velours melange tufted cut-pile
Färbemethode Dye method			fasergefärbt solution dyed
Abmessungen Dimensions	EN 994	cmxcm	50 x 50 (Karton 20 Stück)
Trägermaterial Primary backing	ISO 2424		Non Woven
Rückenausstattung Secondary backing	ISO 2424		modif. Bitumen modified bitumen
Faserzusammensetzung der Nutzschicht Pile fibre composition	ISO 2424		100 % PA
Gesamtdicke Total thickness	ISO 1765	mm	6,0 +/- 0,3 mm
Polschichtdicke Effective pile thickness	ISO 1766	mm	2,0 +/- 0,3 mm
Gesamtgewicht Total mass	ISO 8543	g/m ²	4.200 +/- 5,0 %
Poleinsatzgewicht Total pile mass	ISO 2424	g/m ²	640 +/- 5,0 %
Noppenzahl Number of tufts	ISO 1763	/m ²	217.000 +/- 5,0 %
Begehtest Stroll test	ISO 6356	kV	≤ 2,0
Durchgangswiderstand Vertical resistance	ISO 10965	Ohm	4x10 ⁷
Oberflächenwiderstand Horizontal resistance	ISO 10965	Ohm	4x10 ⁷
Beanspruchungsbereich Classification for use			33 Objektbereich gewerblich - stark
Komfortklasse Luxury rating			LC 3
Wärmedurchlasswiderstand Thermal resistance	ISO 8302	m ² .K/W	0,10
Farbechtheit unter Einwirkung von Licht Colour fastness to light	ISO 105 B02		> 5
Brandverhalten Flammability	EN 13501-1		Bfl-s1



EN 14041:2004
1658-CPR-3270



Distributor
Röller Vertriebs UG
(haftungsbeschränkt)
Am Pfauenufer 39
DE - 59427 Unna



VERLEGEHINWEIS

Zu Verlegen auf glattem, trockenem und sauberem Untergrund, Verlegerichtung beachten.

Siehe unsere Verlegeanleitung und Pflegehinweise.

Laying: On plane, dry and clean floor. Please see our recommendations.

Handelsübliche Farbabweichungen und technische Änderungen vorbehalten.

Slight colour differences and technical changes are reserved.