

Madison SL

Produktbeschreibung nach EN 1307

Specification according to EN 1307

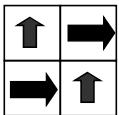
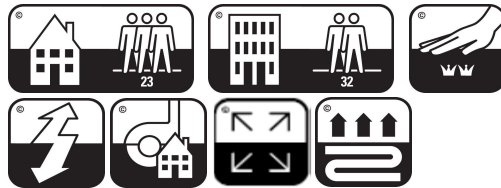
Art der Herstellung Type of manufacture	ISO 2424		genadelt
Musterung Aspect	ISO 2424		NV-Feincord meliert non-woven minirip
Färbemethode Dye method			fasergefärbt solution dyed
Abmessungen Dimensions	EN 994	cmxcm	50 x 50 (Karton 20 Stück)
Rückenausstattung Secondary backing	ISO 2424		modif. Bitumen modified bitumen
Faserzusammensetzung der Nutzschicht Pile fibre composition	ISO 2424		100 % PP
Gesamtdicke Total thickness	ISO 1765	mm	6,2 +/- 0,3 mm
Polschichtdicke Effective pile thickness	ISO 1766	mm	2,8 +/- 0,3 mm
Gesamtgewicht Total mass	ISO 8543	g/m ²	3.400 +/- 5,0 %
Poleinsatzgewicht Total pile mass	ISO 2424	g/m ²	500 +/- 5,0 %
Durchgangswiderstand Vertical resistance	ISO 10965	Ohm	1x10 ¹²
Oberflächenwiderstand Horizontal resistance	ISO 10965	Ohm	2x10 ¹³
Beanspruchungsbereich Classification for use			32 Objektbereich gewerblich - normal / 23 Wohnen - stark
Komfortklasse Luxury rating			LC 2
Wärmedurchlasswiderstand Thermal resistance	ISO 8302	m ² .K/W	0,08
Farbechtheit unter Einwirkung von Licht Colour fastness to light	ISO 105 B02		> 5
Brandverhalten Flammability	EN 13501-1		Cfl-s1



EN 14041:2004
1658-CPR-3267



Distributor
Röller Vertriebs UG
(haftungsbeschränkt)
Am Pfauenufer 39
DE - 59427 Unna



VERLEGEHINWEIS

Zu Verlegen auf glattem, trockenem und sauberem Untergrund. Verlegerichtung beachten.

Siehe unsere Verlegeanleitung und Pflegehinweise.

Laying: On plane, dry and clean floor. Please see our recommendations.

Handelsübliche Farbabweichungen und technische Änderungen vorbehalten.

Slight colour differences and technical changes are reserved.